

Modellismo ferroviario

Le basi



Weathering – 2

Invecchiamo i Carri

Tips & tricks



MOLTO PIÙ SEMPLICE DI QUANTO CREDIATE

I Ganci



Materiali :

- Airbrush
- Floquil Roof Brown diluito 1 parte colore e 1 diluente
- pezzo di cartone ondulato

Una mano leggera e sottile data con movimento lento
Provare il movimento del gancio e se occorre agire con un
piccolo pennello con il diluente puro.



Le ruote



Cercate di tenere pulito il bordo delle ruote, ma colorate sia la faccia anteriore che il retro e gli assali.

1- Color ruggine Acrilico o Smalto opaco
Lascia una lieve texture



Penna a feltro Acrilica Marrone.

Queste tendono a sembrare traslucide , il che permette
Di far trasparire il colore di base risultando molto
realistico



L'applicazione di una piccola quantità di polveri
colorate dà alle ruote una leggera texture



Le ruote



Usate un blocchetto di legno e una pezzuola imbevuta con solvente per pulire la superficie delle ruote da polveri e pittura



Carrelli



Non ci sono due carrelli sporchi allo stesso modo !



Carrelli



Una mano di Primer Ultra sottile grigio molto scuro inizia a dare al carrello un aspetto non lucido.
Si può usare anche un color marrone scuro



Coprire l'intero telaio del carrello con polveri color ruggine, dà al tutto una texture e un colore base.



Applicare una polvere color ruggine scuro
Con un pennello fine



Carrelli



Evidenziamo le ombre
Con polveri grigio e nero



Finalmente aggiungiamo qualche
eventuale dettaglio colorato



Sbiadire il colore di base



Dullcoat (Fissativo) e Alcool

Semplice, ma non facilmente controllabile
Reversibile

Airbrush

Molto controllabile
Serve l'Airbrush !!

Colori ad Olio

Nessuno strumento speciale
Molto controllabile
Probabilmente le sfumature più realistiche
Vuole molto tempo per asciugare!

Fissativo e Alcool



Spuzzare tutto il modello con Dullcoat (Fissativo) e lasciare asciugare



Usare Alcool Isopropilico 70%, applicare una mano uniforme con un pennello e fare asciugare



Lascerà un aspetto sbiadito uniforme



Non vi piace il risultato?
Date una mano di Dullcoat.



Come nuovo!



Filtri con l'Airbrush



Sono disponibili molte vernici acriliche tubi con i pigmenti trasparenti.

In particolare, colore bianco con pigmento di **titanio è opaco**, mentre vernice bianca con un pigmento di **zinco è trasparente o semi-trasparente**.

Così ho preso bianco allo zinco, con il suo diluente opaco per provare dei lavaggi per schiarire.



Qui ci sono alcuni test rapidi, tutti basati su una miscela di circa 2 parti di diluente con 1 parte di colore, poi ho aggiunto qualche goccia di liquido lavavetri

Ho impostato la pressione del compressore a circa 16-18 psi e uso il needle grande spruzzo a una velocità in cui riesco a malapena a vedere il pennacchio, con molti mani in successione.

NOTA: ho deciso di passare dal diluente opaco a **MicroScale Opaco** come agente opacizzante. Ho trovato che quest'ultimo è più facile da lavorare e dà risultati migliori

Filtri con l'Airbrush



I Filtri



Miscelazione Sottrattiva del Colore: i Filtri

La miscelazione **Sottrattiva** dei colori è impiegata con vernici e pigmenti, per mettere in luce i dettagli.

La miscelazione Sottrattiva dei colori può essere dimostrata con filtri meccanici colorati, che possono essere di vetro o materia plastica.

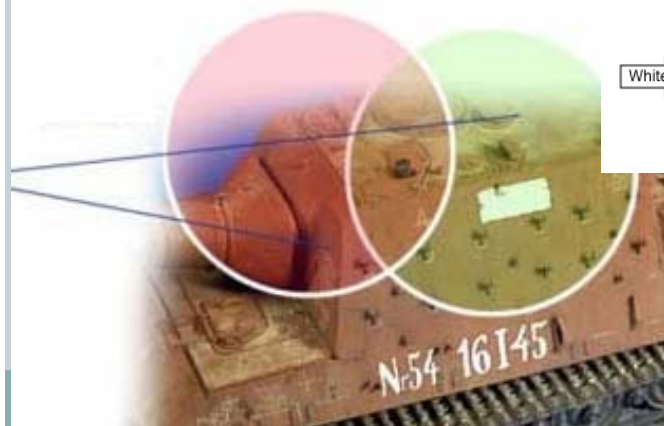
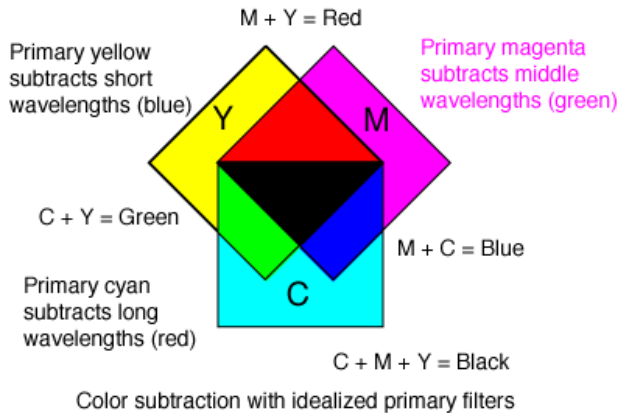
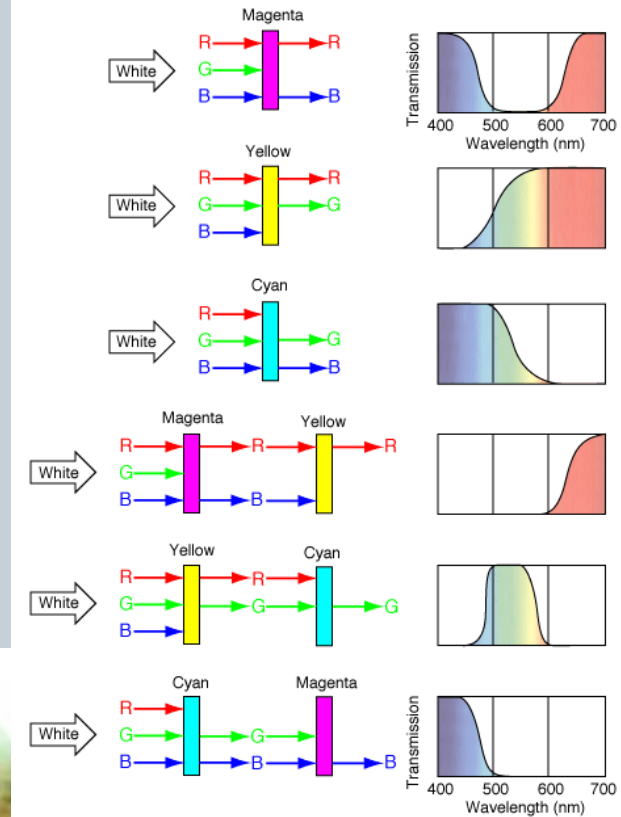
Tali filtri assorbono una gamma di lunghezze d'onda di luce, e il colore del filtro è il colore della luce che viene trasmessa dal filtro.

I colori primari utilizzati più di frequente per miscelazione sottrattiva sono **ciano, magenta e giallo**.

I Filtri agiscono quindi con assorbimento selettivo della luce

L'illustrazione seguente riassume l'azione dei filtri di colore primari sia singolarmente che in coppia.

I colori primari sottrattivi comunemente usati sono il ciano, magenta e giallo, e se si sovrappone tutti e tre in parti uguali tutta la luce viene sottratta dando nero.



Filtri con l'Airbrush

50% **Microscale Flat**,
40% **fluido lavavetri**
10% **Bianco Zinco**

Provate anche ad aggiungere un tocco di giallo trasparente o arancio o rosso a seconda dei vostri gusti
L'ingrediente attivo del fluido lavavetri è alcool metilico (che è velenoso) , quindi se non ne avete, potete anche usare alcool isopropilico

Notare che il blu è sfumato molto, il rosso molto meno, il giallo quasi niente!

La finitura finale è fatta con lavaggi leggeri color "sporco" (grigio chiaro al posto del bianco) e polveri.



Date 5-10 passate per lato, ripetete dall'altro lato, e ripetete il processo fino a quando vi piace.
Con passate leggere non dovete attendere molto per fare asciugare

Colori ad Olio



Materiali for Artist Oil Fade



Colore ad olio di buona qualità
Bianco Titanio

Pennelli:

Punta fine

Punta piatta

Due misure di pennelli larghissimi!!

Tutti di ottima qualità e morbidissimi

“Sfumare” o schiarire



Dare il colore non diluito

E poi... rimuoverlo ...
iniziamo con il pennello a punta piatta



Rimuovere il colore?



Continuiamo con il pennello con colpi orizzontali e verticali
Non abbiate timore di premere.
Pulite all'occasione anche con una pezzuola

Ora usiamo il pennello più largo ...
ottimo per punti difficili e fessure



Alla fine con il pennello largo e morbido
con pennellate leggere, quasi "sfogliando"
un libro!

Evidenziare I dettagli



Lavaggio con colori Acrilici

Miscela molto diluita di nero (o marrone scuro) applicata con un Cotton Fioc



Sembra eccessiva ma
niente paura

...

La toglieremo quasi
tutta!!



Rimozione del Lavaggio



Con un (altro) cotton fioc (pulito!)
Strofinare il colore appena messo.
se è “testardo” ... bagnate appena il cotton fioc
Il colore rimanente farà risaltare I dettagli.

Il tetto



Uso delle spugnette sintetiche da trucco (non chiedetemi come me le sono procurate) e colori ad olio : Terra di Siena, Terra bruciata, Ruggine



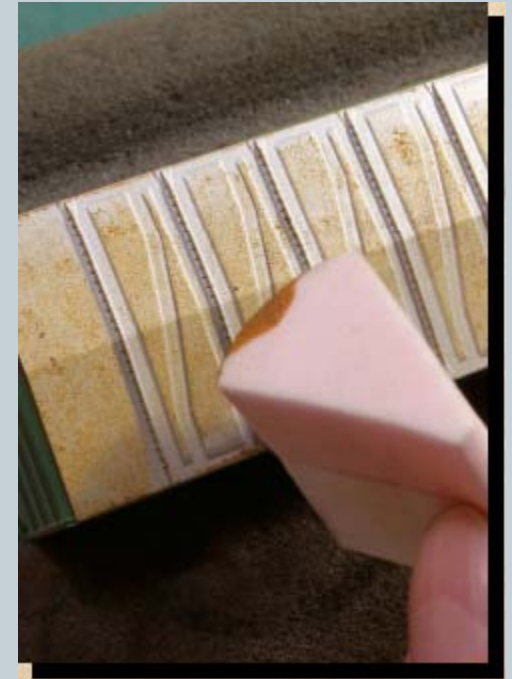
Il tetto



Iniziamo con: Terra di Siena.

Preleviamo il colore con la spugna e asciughamola su un tovagliolo di carta per togliere la maggior parte del colore.

Battere leggermente sul modello ... fino al livello di colore desiderato.



Il tetto

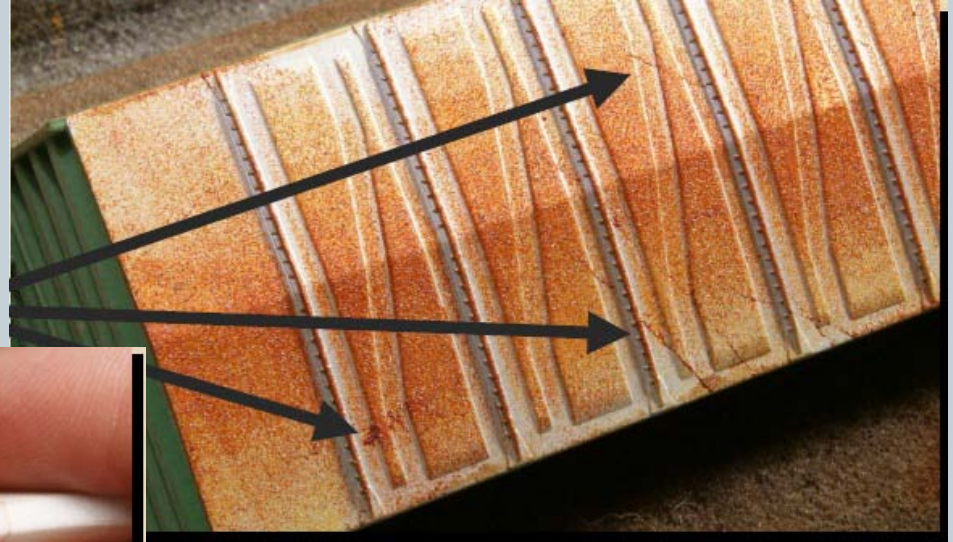


Il tetto



Fare particolare attenzione ai bordi della spugna per evitare stature non volute

Battere sul difetto
con la spugna per
eliminare i segni



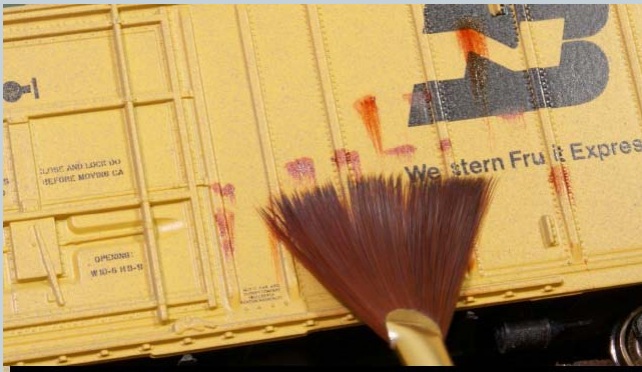
Terminare con Terra Bruciata

Ruggine sul corpo del carro

Colori ad Olio :

Terra di Siena bruciata & Terra scura

Con un pennello molto fine, fare dei puntini simulando macchie di ruggine e graffi



Usando un pennello a spazzola morbida trascinare leggermente il colore verso il basso.

Pulire il pennello su un panno dopo ogni pennellata

Ripetere usando Terra scura.

Iniziando la pennellata appena più in alto della precedente.



Ruggine che scola



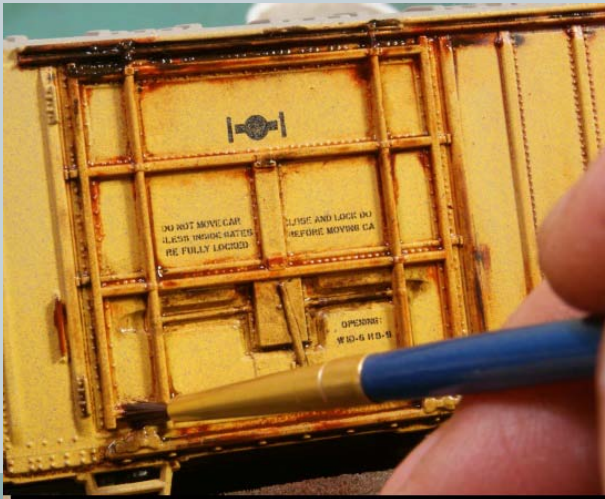
Posizionare il carro il più possibile in verticale.
Toccare negli angoli con vernice molto diluita

Utilizzare un pennello ultra fine, bagnato con diluente.
Toccare le macchie di vernice e farle scolare giù per le
giunture.



Concentratevi su giunture metallo con metallo, parti in
movimento e altre parti che dovrebbero mostrare segni
di usura.

Rotaie di porte e ferramenta in genere arrugginiscono
prima del resto.



Punti da ricordare



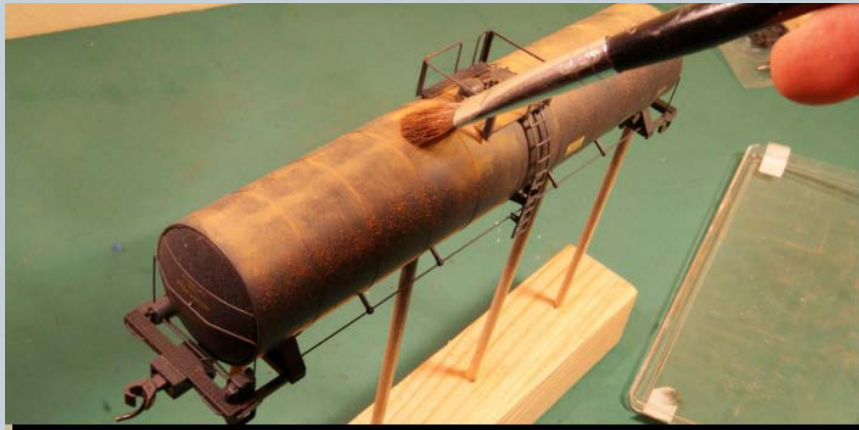
Lavorate a strati - dal più chiaro al più scuro funziona meglio.
RICORDA ... Se troppa vernice, si può sempre pulire con diluente.
Questo metodo comporta un sacco di tempo di lavoro!
Ma è ottimo per lavaggi realistici.
Attendere almeno 48 ore prima di applicare il sigillante



Invecchiare un carro cisterna



Iniziate con un lavaggio leggero di acrilico grigio scuro applicato con airbrush.

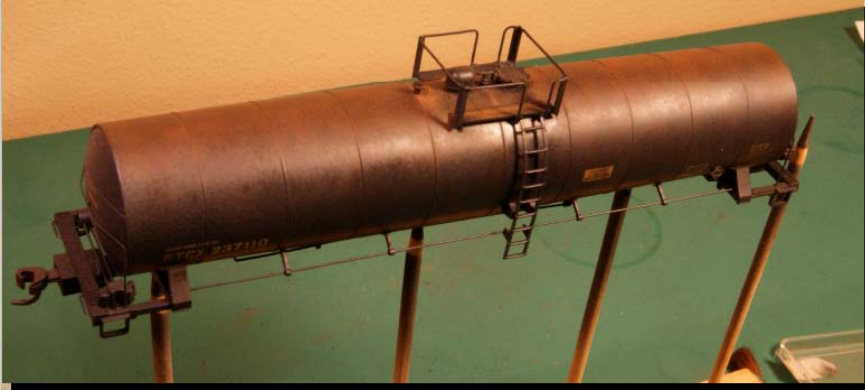


Poi applicate polveri o gessetti partendo con arancio chiaro e continuate con arancio scuro fino al marrone

Finalmente, usando del nero, con pennellate verticali dal basso fino al confine della ruggine, simulate lo sporco che proviene dal basso.



Invecchiare un carro cisterna



Fissate le polveri con dullcoat o un acrilico trasparente opaco. Sasciate asciugare almeno una notte



Una volta asciutto, simulate gli scoli di olio con pennellate verso il basso di colore ad olio nero



Grazie per l'attenzione ...